

Lea con atención este manual antes de utilizar el equipo.

## 1 Descripción del producto

---

### Impactómetro para Señalización vertical

Ensayo de resistencia a la caída de una masa según norma UNE 135331

Permite conocer la aparición de grietas y desconchados, resistencia al choque, flexibilidad, adherencia, etc. del recubrimiento.

El ensayo consiste en colocar la masa de impacto a la altura indicada y soltar, estudiando visualmente las posibles grietas.

Para ver el límite de aguante, se pueden ir haciendo varios ensayos, subiendo la altura, hasta que se consigue el agrietamiento.

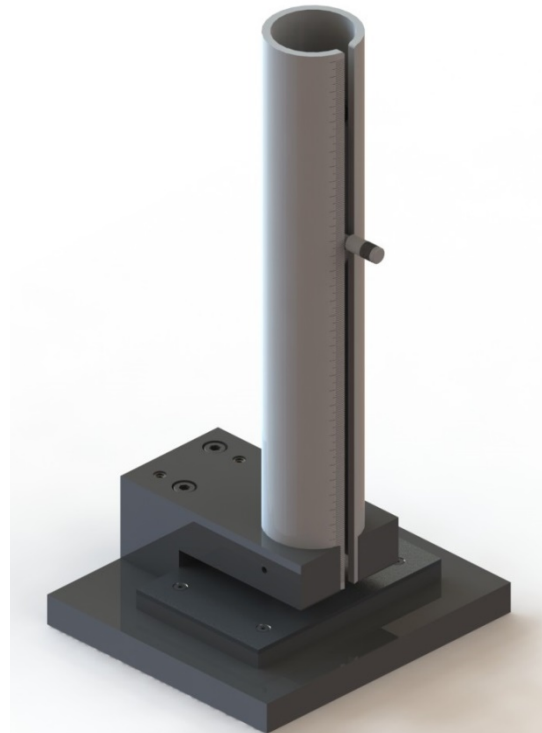
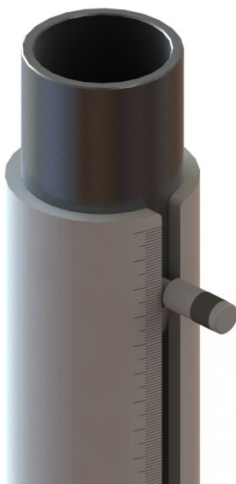
Se suministra con:

- base soporte
- barra hueca graduada de 350 mm.
- Masa de impacto de 450 gr. con semiesfera de  $\varnothing 50$  mm.

## 2 Realizar un ensayo

---

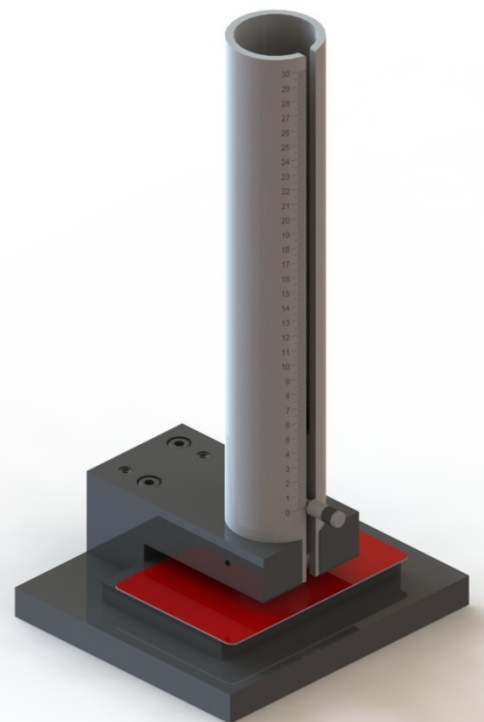
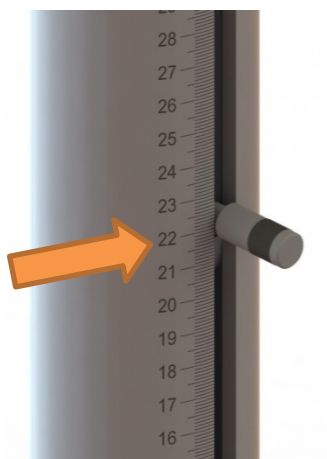
Meter la masa por la parte superior de la barra hueca, haciendo coincidir el amarre con la ranura, y bajarla suavemente hasta la parte inferior



Subir ligeramente la masa, y posicionar la pieza a ensayar centrada en la zona en la queremos realizar el impacto.



Subir la masa hasta la altura deseada y dejarla caer libremente.



Subir la masa, y podremos extraer la pieza.

